

셀트리온 자가면역질환 치료 바이오시밀러

피하주사 ‘램시마SC’로 유럽 공략



빠르면 2019년 하반기 허가 예상
환자 편의성·의료접근성 등 높여

셀트리온 자가면역질환 치료 바이오시밀러(바이오의약품 복제약) 램시마의 피하주사 제형이 유럽 시장을 공략한다.

셀트리온은 ‘램시마’를 피하주사 제형으로 만든 ‘램시마SC’의 허가를 유럽의약품청(EMA)에 신청했다고 3일 밝혔다. EMA의 허가 서류 심사 기간은 통상 1년 내외가 소요되며 빠르면 2019년 하반기 허가가 예상된다.

램시마 SC는 지난 20여 년 간 정맥주사(IV) 제형으로만 환자들에게 제공되었던 인플릭시맙 제품이 일반 주사형태인 피하주사 제형으로 거듭난 최초 사례다.

셀트리온은 TNF- α 억제제(자가면역질환 치료제) 시장에서 기존 정맥주사 제형인 램시마와 투트랙(Two Track) 시장 전략을 통한 경쟁력 확보 일환으로 피하주사 제형을 개발했다. 셀트리온 측은

르면, 최근 12개국, 362명 환자를 대상으로 임상 3상 시험을 한 결과, 램시마 SC 제형이 기존 IV 제형 램시마와 동등한 효력과 안전성을 가지고 있음을 최종적으로 확인했다.

셀트리온은 지난 10월 유럽과 미국에서 개최된 주요 의료학회[1]에서도 램시마 SC를 투여한 군의 체내 약물 농도가 램시마 IV를 투여한 군에 비해 안정적으로 유지되며, 안전성 평가 결과에서 양군의 데이터는 동등한 수준임을 확인한 연구결과를 발표한 바 있다.

셀트리온은 자가주사가 가능한 램시마SC의 장점을 내세워 자가면역질환 치료제 시장을 공략한다는 방침이다. 기존 램시마는 2시간 이상 소요되는 정맥 투여를 위해 병원에 가야 하지만 램시마SC는 환자가 집에서 의약품을 보관하다가 사용주기에 맞춰 자가 투여하면 되므로 환자 편의성 및 시간 절감 측면에서 강점이 있다.

기존 TNF- α 억제제(자가면역질환 치료제) 시장 점유율 1, 2위인 휴미라와 엔브렐은 모두 SC제형으로, 지난해 각기 184억 달러(20조 7000억 원), 76억 달러(8조 6000억 원)의 매출을 기록한 블록

버스터 의약품이다. 셀트리온은 램시마 SC를 ‘바이오시밀러 이노베이션’으로 평가했다.

셀트리온 이상준 수석부사장은 ‘램시마 SC 제형은 바이오시밀러의 진화된 버전으로 오리지널사도 시도하지 못한 의미있는 도전으로 평가해야 한다’며 “기존 IV만 존재하던 인플릭시맙 바이오시밀러가 제형 변경이나 성능 개선을 통해 SC제형으로 탄생할 수 있었던 점은 환자의 편의성과 의료접근성을 높일 수 있을 것”이라고 말했다.

램시마 SC가 출시될 경우 휴미라가 독점해왔던 시장에 유일한 대안으로 의료계의 주목을 받을 것으로 기대하고 있다.

셀트리온 관계자는 “유럽 시장에서 이미 54%의 점유율을 기록한 정맥주사 형태의 램시마와 함께 제품 다변화 전략을 통해 궁극적으로 자가면역질환 치료제 시장에서 램시마 브랜드의 시장점유율을 최대한 끌어올리겠다”면서 “시장이 원하는 새로운 제형 개발에 성공한 셀트리온의 연구개발(R&D) 역량은 이미 세계 최고 수준이라 자신한다”고 말했다.

/이세경 기자 seilee@metroseoul.co.kr



베이스킨라빈스 “크리스마스엔 오버액션토끼와 함께~” 베이스킨라빈스가 3일 오전 서울 소공동 웨스틴 조선호텔에서 크리스마스 시즌을 맞아 출시한 ‘시크릿 회전목마’, ‘시크릿 3단 트리’, ‘시크릿 팝업북’, ‘시크릿 오버액션토끼’를 비롯한 아이스크림 케이크 26종을 선보이고 있다. /손진영 기자 son@

이랜드월드 란제리 ‘에블린’

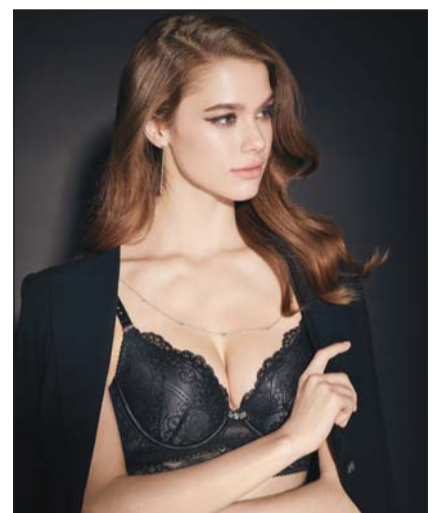
스와로브스키 입은 ‘홀리데이 컬렉션’ 출시

이랜드월드의 란제리 브랜드 에블린이 스와로브스키의 크리스탈을 사용한 홀리데이 컬렉션을 출시했다고 3일 밝혔다.

이번 컬렉션은 디자이너 컬렉션 ‘블랙스완’과 프레스티지 제품에 주얼리를 입힌 ‘블랙 크리스탈’, ‘루비 크리스탈’ 라인을 더해 총 3가지로 출시됐다. 3가지 라인 제품 모두 상품 전체에 큐빅 아닌 크리스탈을 사용해 영롱하고 화려하게 빛나는 것이 특징이다.

블랙스완 라인은 크리스마스를 맞아 란제리에 목걸이와 초커를 결합해 함께 연출될 수 있도록 디자인됐다. 브라에는 데일리 슷 목걸이가, 슬립에는 롱 목걸이, 테디에는 스와로브스키 크리스탈이 박혀있는 리본 초커가 매칭됐다. 각 액세서리들은 데일리로 착용할 수 있도록 탈부착이 가능하게 디자인됐다.

블랙스완 라인은 한정판으로 일부 매장 온라인몰에서만 구매 가능하며, 일부 매장에서는 주문 구매만 할 수 있다. 블랙스완 라인을 12만원 이상 구매한 고객에게는 6만원 상당의 세트 귀걸이와



에블린 블랙스완 컬렉션. /이랜드월드

최고급 패키지가 함께 제공된다. 블랙스완 브라와 테디는 각각 10만 9000원, 팬티 3만 9000원~4만 5000원, 가운 12만 9000원이다. 루비 크리스탈 라인 과 블랙 크리스탈 라인 제품에는 각각 레드, 블랙 크리스탈이 장식돼 있으며, 브라는 5만 9000원, 팬티는 2만원~2만 9000원, 슬립은 8만 9000원이다.

/김민서 기자 min0812@

고혈압·당뇨 증가... 국민건강지수 ‘낙제점’

서울대 국민건강보고서

2009년 비 2016년 하락률 5.8%

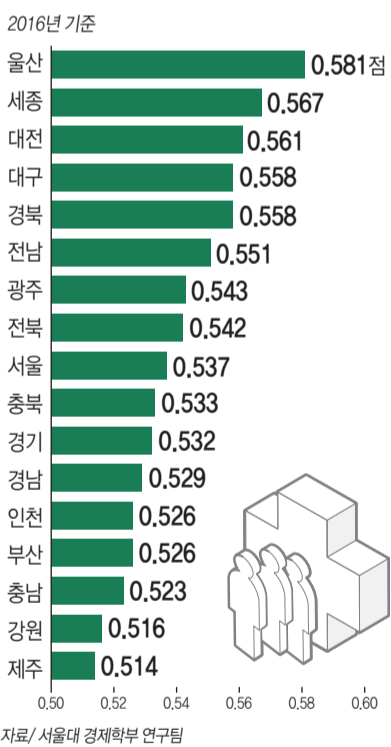
광역단체별 ‘울산’세종’대전’順

우리나라 국민의 건강 수준을 종합적으로 보여주는 ‘국민건강지수’가 전체 1점 만점에 0.5점으로 낙제점 수준에 그친다는 분석이 나왔다.

3일 서울대학교가 발표한 국민건강지수 분석 보고서에 따르면 2009년 대비 2016년의 국민건강지수는 하락률이 5.8%로, 시간이 지날수록 국민 건강 수준이 나빠지는 추세를 보였다. 홍석철 서울대 경제학과 교수는 이런 내용의 국민건강지수 분석 보고서를 최근 열린 한국건강학회 학술대회에서 발표했다. 보고서에 따르면 국민건강지수는 2009년 0.57점에서 2016년에는 0.54점으로 7년 사이 5.8% 하락했다.

국민건강지수는 서울대 경제학부 연구팀(홍석철, 윤양근, 유지수)이 현재 건강보험공단, 통계청, 질병관리본부, 삶의 질 학회 등에서 각기 집계하고 있는 국민건강 지표들을 통합해 국내 처음으로 개발한 개념이다. 기존 지표들이 국민건강의 단면만을 측정했다면, 이번 국민

광역시도별 국민건강지수 비교



건강지수는 이 분야 전문가 15명과 함께 지수 산정을 위한 가중치를 선별하고, 최종적으로 10개 영역, 29개 지표를 종합적으로 분석한 게 특징이다.

10개 영역별로는 질병이환 및 사고, 건강행태, 정신건강, 예방접종 및 검진, 인구변화 등의 부문에서 건강 수준이 지

속해서 악화한 것으로 관측됐다.

또 29개 지표 가운데는 고혈압·당뇨병·고지혈증 등 만성질환 유병률 증가, 음주·흡연 등 건강행태의 악화, 인구 고령화 등의 부문에서 전반적인 건강 수준 하락 추이가 뚜렷했다.

국민건강지수는 광역단체별로 차이가 컸다. 2016년을 기준으로 했을 때 국민건강지수가 가장 높은 광역단체는 울산(0.581)이었으며 이어 세종(0.567), 대전(0.561) 등의 순이었다. 반면 국민건강지수가 가장 낮은 광역단체로는 강원(0.516)이 꼽혔으며, 충남(0.523) 등이 뒤를 이었다.

전국 229개 시군구별로는 전남 고흥군(0.617)의 국민건강지수가 가장 높았으며, 이어 상위 2~4위는 경북 경산시(0.615), 울산 동구(0.612), 대전 유성구(0.608)가 차지했다. 국민건강지수 순위로 전국 꼴찌는 강원 평창군(0.459)이었다. 아울러 충북 괴산군(0.463), 경기 동두천시(0.469), 전남 목포시(0.469) 등도 최하위권에 랭크됐다.

연구를 주도한 홍석철 교수는 “향후 국민건강지수와 정부·지자체의 보건 의료 지출 및 보건 의료 요인 변수를 결합시켜 국민건강증진을 위한 핵심 요인을 파악하고 정책적 시사점을 찾을 계획”이라고 말했다.

/이세경 기자

이준희 이대목동병원 전공의 림프부종학회서 우수 연제상

이대목동병원 재활의학과 이준희 전공의가 최근 개최된 2018년 대한림프부종학회 8회 정기학술대회에서 포스터 부문 우수 연제상을 수상했다.

배하석 이대목동병원 재활의학과 교수(림프부종센터장)의 지도로 진행된 이번 연구는 림프부종을 진단받은 환자들

을 대상으로 림프혈관문합술을 시행한 전 후의 상태를 초음파를 활용하여 정량적으로 비교하고자 하였으며 수술 후 시간경과에 따라 표피, 피하지방층의 두께에 호전 추세를 보인다는 결과를 도출했다.

특히 이번 연구는 보존적 치료에 반

응이 미미하던 림프부종환자에서 새로운 수술적 방법을 이용한 부종 관리 방안을 제시하였다는 점을 인정받아 수상의 영예를 안았다.

/이세경 기자



애경에스티 ‘홈즈 에어후레쉬 워터볼 방향제’ 출시

애경에스티에서 겨울 및 크리스마스 시즌을 맞아 글로벌캐릭터 브랜드 ‘라인프렌즈’와 협업으로 ‘홈즈 에어후레쉬 라인프렌즈 워터볼 방향제’를 출시했다고 3일 밝혔다.

홈즈 에어후레쉬 라인프렌즈 워터볼 방향제는 라인프렌즈의 매력적인 캐릭터인 브라운이 하트를 들고 있는 모습을 담은 스노우볼 형태의 방향제다.

홈즈 에어후레쉬 라인프렌즈 워터볼 방향제는 최근 젊은 소비자를 중심으로 실내 인테리어 소품에 대한 관심이 높



홈즈 에어후레쉬 라인프렌즈 워터볼방향제. /애경에스티

아진 추세에 따라 인기 인테리어 소품인 워터볼에 방향제를 접목시킨 것이 특징이다.

/김민서 기자