

# 5분만에 '나만의 마스크팩'... 부위별 관리 'LED 패치'

CES 2020

전세계에 공개된 아모레퍼티뷰티 기술

혁신상 수상제품 쇼케이스 열어 방문객들에 제품 체험기회 제공 4월 플래그십스토어서 정식개시

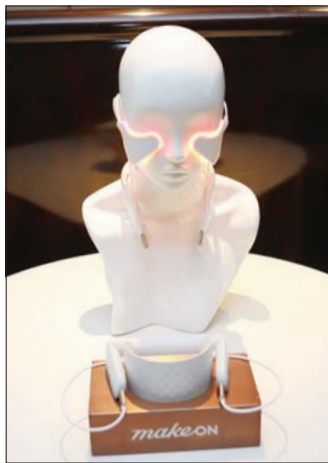
아모레퍼시픽이 미국 네바다 주 라스베이거스에서 열린 세계 최대의 소비자 가전 및 기술 전시회인 'CES 2020' 현장에서 정보기술 분야와 접목한 한국 뷰티 업계의 첨단 혁신 기술을 선보였다.

아모레퍼시픽은 'CES 테크 웨스트 베네치안 볼룸'의 혁신상 수상 제품 쇼케이스에 '3D 프린팅 맞춤형 마스크팩'을 전시했다.

해당 공간에는 아모레퍼시픽 외에도 3D 프린팅, AI(인공지능), 스마트홈, VR/AR(가상현실/증강현실), IoT(사물인터넷) 등 다양한 분야에서 혁신상을 수상한 올해의 첨단 기술과 장비들이



CES 2020 3D프린팅 맞춤형 마스크팩 얼굴 계속 장면.



CES 2020에 전시된 LED 플렉서블 패치.



CES 2020 혁신상 수상 쇼케이스에 전시된 3D프린팅 맞춤형 마스크팩. /아모레퍼시픽

방문객들의 눈길을 끌었다.

또한 아모레퍼시픽은 지난 7일부터 10일(현지시간)까지, 방문객들이 3D 프린팅 맞춤형 마스크팩과 LED 플렉서블 패치(가칭)를 직접 써볼 수 있도록 베네치안 볼룸에 제품 체험 공간을 마련했다. 해당 공간에서 선보인 '3D 프린팅 맞춤형 마스크팩'은 사람마다 다른 얼굴 크기, 피부 특성을 반영해 나만의 하이드로겔 마스크팩을 만드는 기술이다. 마스크

도안을 실시간으로 디자인해 5분 안에 나만의 마스크팩을 받아 바로 사용할 수 있는 해당 서비스를 경험한 방문객들은 "최첨단 기술로 현장에서 바로 만들어져, 나만을 위한 맞춤형 마스크팩을 경험할 수 있어서 좋았다"는 소감을 전했다. 다섯 가지 부위에 여섯 가지 처방으로 개인별 맞춤 솔루션을 구축한 관련 서비스는 올해 4월, 아이오페 플래그십 스토어에서 정식으로 개시할 예정

이다. 더불어 CES 2020을 통해 아모레퍼시픽이 최초로 선보인 'LED 플렉서블 패치'에 대해서도 "피부 부위별 고민을 맞춤형으로 해결해주는 뷰티 디바이스 제품을 직접 체험해볼 수 있어서 좋았고, 무게가 가볍고 두 손을 자유롭게 사용할 수 있는 점도 장점이라고 생각한다"는 방문객 반응이 있었다. 'LED 플렉서블 패치'는 자유자재로 휘어지는

패치 형태의 LED를 피부에 밀착해 사용하는 뷰티 디바이스 제품이다. 초밀착 설계된 프로그래밍 LED 패치로 집중 케어가 필요한 표정 부위의 흔적을 지워주는 것을 콘셉트로 하는 해당 제품은, 휘어지는 재질의 특성을 활용해 LED 광원을 피부와 최대한 밀착시킬 수 있다. 이를 통해 피부 깊숙한 곳까지 탄력/톤업/진정 등 피부 고민에 맞춤형 집중 케어가 가능하다.

아모레퍼시픽 기술연구원 박원석 기반혁신연구소장은 현장에서 열린 간담회를 통해 "아모레퍼시픽이 CES 2020을 통해 선보인, 정보기술 분야와 융합한 한국 뷰티 업계의 혁신 솔루션을 전세계 고객에게 전할 수 있도록 앞으로도 최선의 노력을 이어가겠다"라고 의지를 밝혔다.

한편, 올해 열린 CES에는 161개 국가에서 4500여 개의 업체, 약 18만 명이 참가했다. 한국 업체도 390여 개가 참가해 여러 업계의 다양한 혁신 신기술을 전시한 바 있다.

/신원선 기자 tree6834@metroseoul.co.kr

## 롯데홈쇼핑 "설 음식·선물 걱정 마세요"

20일까지 '설 마음 한상' 특집전

특산품, 해외 식자재 등 집중편성 황성한우·감골·상차림 등 방송



롯데홈쇼핑 설 마음 한상 특집전 이미지. /롯데홈쇼핑

롯데홈쇼핑은 설을 앞두고 오는 11일부터 20일까지 인기 먹거리와 선물세트 등을 다양한 혜택으로 선보이는 '설 마음 한상' 특집전을 진행한다.

명절 차례상은 점차 간소화되고, 가족들을 위한 상차림은 더욱 고급화되는 추세에 따라 프리미엄 전국 특산품과 해외 유명 고급 식자재 등을 집중 편성했다.

18일 오전 9시 20분에는 '황성축협한우 등심세트'를 단독으로 선보인다. 황성축협한우세트는 롯데홈쇼핑에서 지난해 설과 추석에 총 1만 5천 세트가 판매된 명절 인기 상품이다.

올해는 '갈비찜'보다 '구이'나 '스테이크'를 더욱 선호하는 육류 소비 트렌드를 반영해 기본 구성(등심, 불고기, 사골곰탕 액기스)에 등심(400g)과 불고기(400g)를 한 팩씩 추가한 특별 구성으로 준비했다. 16일 오후 9시 40분에는 '제주 특대은갈치'를 선보인다. 시중에서 보기 힘든 430g의 특대 사이즈로 구성된 4미(총 16토막) 세트를 제주도산지 직송으로 배송한다.

19일 오전 10시 '최유라쇼'에서는 당도 13brix 이상으로만 선별된 프리미엄

감골 '제주 불로초 감골' (1.5kg)과, 부산 기장 마을의 일명 '쫄쫄이'미역인 '소금하기 기장미역', 스페인 올리브오일의 명가인 '듀엘올리바'의 '벤타 델 바론 올리브유 세트'를 연이어 소개한다. 16일 오후 8시 40분에는 이탈리아 100년 전통의 '사비니 트러플오일 세트'도 단독으로 편성하고, 고급 설 선물 포장으로 배송될 예정이다.

가정간편식(HMR)도 확대한다. 11일 오후 3시 10분에는 '홍진경 명절 한상차림 세트'를 준비했다.

대표적 명절 음식인 갈비찜, 잡채, 모듬전으로 구성해 손쉽게 명절을 보낼 수 있는 기획상품이다. 11일 오후 7시 20분에는 지난해 설에 간편식 판매 1위를 달성한 식품 브랜드 '김나운 더 키친'의 'LA갈비'를, 18일 오후 3시 10분에는 '언양식 불고기 와규한판'을 판매한다. /신원선 기자

## CJ제일제당, 설 선물세트 300종 선보여

스팸 중심 실용·실속세트 구성

CJ제일제당이 설 명절을 앞두고 300여종의 선물세트를 출시했다고 9일 밝혔다.

올해도 합리적인 가격대와 가성비 최고 장점인 가공식품 선물세트의 인기가 지속될 것으로 예상되는 가운데, CJ제일제당은 명절 최고 인기 품목인 '스팸'을 중심으로 실용적이면서 실속 있는 다양한 구성을 기획했다.

특히 선물세트 판매 데이터 분석 결과 인기품목 4종 이상의 복합형 세트와 한뿌리, 흑삼 등 건강식품 세트 판매 강세가 두드러지는 가운데 2~3만원대의 합리적인 혼합세트와 건강식품 선물세트 비중을 확대한 것이 특징이다. 또한 CJ제일제당은 선물세트 포장재의 부피는 줄이고 재활용률은 높여 '친환경 포장' 트렌드를 이어갈 계획이다.

캔햄 카테고리에서 15년 연속 1위를 유지하고 있는 스팸으로 구성된 스팸



스팸 8호 /CJ제일제당

선물세트는 명절마다 성장을 지속하며 가공식품 대표 선물세트로 자리매김했다. 올해도 매년 CJ제일제당 전체 선물세트 판매량의 10% 이상을 차지하는 효자 선물세트 '스팸 8호 시리즈'와 스팸과 백설 고급유로 구성된 '스팸복합1호'가 매출 성장을 견인할 것으로 예상된다.

소비자 선호도가 높은 제품만을 구성한 특선세트는 '최고의 선택', '특별한 선택'으로 나눠 합리적인 가격대에 알찬 구성으로 선물의 만족도를 높였다. /박인용 기자 parku7854@

## 로얄살루트, 21년 스노우 폴로 에디션

페르노리카코리아의 위스키 브랜드 '로얄살루트'가 위스키 애호가들을 위한 한정판 에디션 '로얄살루트 21년 스노우 폴로 에디션(사진)'을 출시했다고 9일 밝혔다.



따라 스노우 폴로가 처음 탄생한 스위스 생모리츠의 위도와 같은 46.5도의 러셔리 그레이 위스키로 선보인 것이 특징이다.

폴로 컬렉션의 세 번째 제품인 '로얄살루트 21년 스노우 폴로 에디션'은 역동적인 스노우 폴로에서 영감을 받은 획기적인 에디션으로, 이번 시즌에만 한정적으로 만날 수 있다. 로얄살루트 마스터 블렌더 '샌디 히슬롭'이 정교한 블렌딩으로 완성하고, 전 잉글랜드 폴로 팀 주장인 '말콤 보웬'이 홍보대사로 참여하는 특별한 제품이다.

이번 에디션은 블렌딩의 예술에 혁신을 접목하는 로얄살루트의 핵심 가치에

'로얄살루트 21년 스노우 폴로 에디션' 1월부터 한정 수량으로 판매되며, 가격은 700ml 기준 33만원(백화점 판매가 기준)이다. /박인용 기자

## 유통단신

### 신세계푸드 간장찜닭·돼지갈비찜 2종

신세계푸드가 혼밥족을 위해 소포장으로 구성된 올반 찜류 가정간편식 2종을 출시했다고 9일 밝혔다. 이번에 출시된 '올반 안동식 간장찜닭'과 '올반 매콤 돼지갈비찜(사진)'은 한국인이 선호하는 대표 외식메뉴인 간장찜닭과 돼지갈비찜을 소포장 가정간편식으로 구현한 제품이다. 증기배출 파우치를 적용하여 포장지를 뜯지 않고 봉지째 전자레인지에 4분만 데우면 돼 조리도 간편하다. /박인용 기자



### 이마트 점포 34곳서 설 선물세트 우선 판매

이마트가 설 명절을 약 2주가량 앞두고 1월 9일부터 성수점, 용산점, 구로점 등 기업체 및 공단 수요가 많은 점포 34곳에서 우선적으로 선물세트 전개 및 판매에 돌입한다.



이마트에서 모델들이 설 선물세트를 선보이고 있다. /이마트

대표 상품으로는 '정성스럽게 선별한 유명산지 배(9입 이내/국내산/5만 9800원)'을 행사카드 구매 시 30% 할인한 4만 1860원에 판매하며, '유명산지 혼합세트(사과 6입, 배 6입/국내산/7만 9800원)'을 행사카드 구매 시 30% 할인된 5만 5860원에 구매할 수 있다.

통조림 선물세트도 '동원튜나리참 100-E호'와 'CJ특선N호'를 행사카드 구매 시 각 3만 4930원/3만 3460원에 판매한다. /신원선 기자