

세상에~이렇게 저렴한 분양가격에 놀랐다!!!

# 5년 전 분양가 회사보유분 특별분양 극대공영

## 계약면적 3.3㎡당 500만 원대

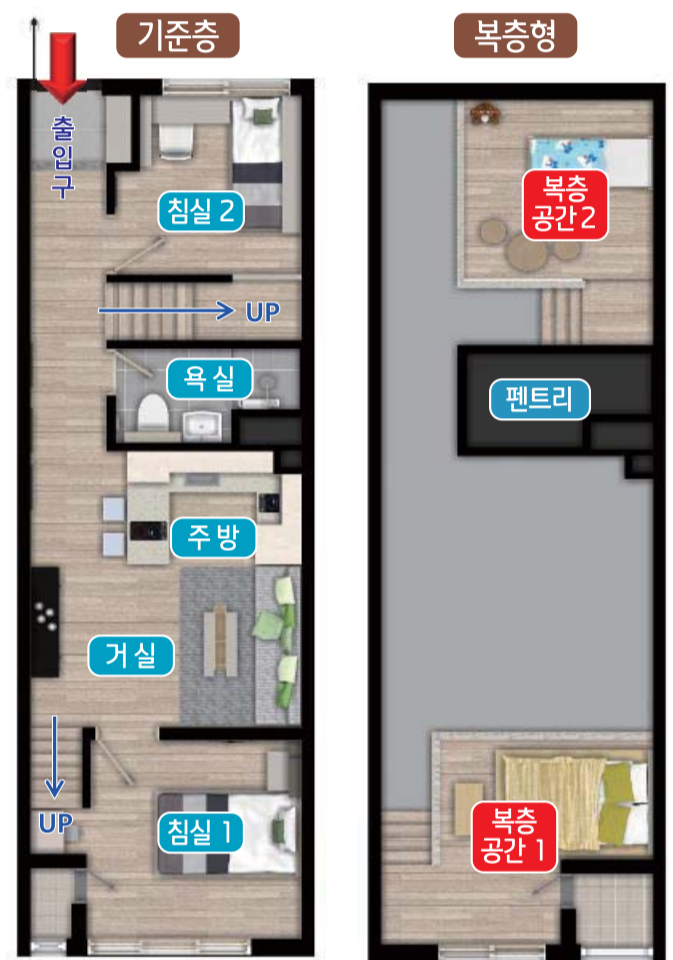
부산신항  
로얄팰리스 1차



[전 세대 풀옵션 투룸 복층형 프리미엄 오피스텔]

**87㎡B**  
464실

- 전용면적 47.9701㎡
- 서비스면적(복층형) 26.4464㎡
- 공급면적 66.0327㎡
- 주차장 20.9902㎡
- 계약면적 87.7571㎡



※ 광고에 사용된 이미지는 소비자의 이해를 돕기 위한 것으로 실제와는 차이가 있을 수 있습니다.

# 실투자금 3천만 원대 투자로 월세 65만 원 확정

실투자금이란? 분양대금에서 대출금액과 보증금을 제외한 금액 (VAT별도)

### 수익성

- 전 세대 투룸 복층 - 752실
- 주차대수 872대 (넘치는 주차장)
- 신항만·물류·녹산산업단지·트레일러 종사자 등 가덕 신공항 개발의 배후 수요 예상자
- 보증금 1,000만 원 65만 원 신규 수요 대기 중(넘치는 임대 수요)
- 주변 10km 이내 최근 3년 동안 공급 없었다.
- 주변 10km 이내 최근 2년 이내 공급 계획이 아직 없다.

### 환금성

- 5년 전 분양가로 분양하다 보니 시세차익 발생, 최소 5천만 원~1억 원 정도
- 공사비에도 못 미치는 계약면적 3.3㎡당 500만 원대 분양
- 주변 땅값이 5년 전보다 2~3배 올랐다.
- 최근 현장에서 가까운 명지지구 오피스텔 분양가 계약면적 3.3㎡당 1000만 원대 분양 중

● 청약계좌: KB국민은행 079801-04-157925

● 예금주: KB부동산신탁(주) (청약금 100만 원, 미계약 시 전액 환불됩니다.)

- 1가구 2주택 제외
- 선시공 후 분양
- 5년전 분양가
- 잔금대출 75%
- 전세대 2룸 복층형
- 월세 65만 확정

분양문의 **1533-0512**

※ 선착순 계약자 혜택 : 취득세 전액 지원, 부동산 중개수수료 지원