



라이프 "일상을 특별하게" 유통업계 캠핑감성 무장



Life

매일 아침 내 손안의 친구 메트로 창간 20년

노인일자리 만들기과 정보나눔의 길을 계속 가겠습니다.



# 주거취약 '지옥고', 안심주택으로... 서울시, 주거상향 돕는다

## 서울시 주거안전망 종합대책

### 안심주택

- 2026년까지 1만6400가구 공급
- 침수 이력 있는 반 지하 우선 매입 지하층 비주거용, 지상층 임대주택 활용
- '안심 고시원' 인증제 신설
- 노후 고시원 리모델링해 공공기숙사 건립
- 옥탑방 주거성능 개선
- 단열, 창호, 방수 등 집수리 지원

### 안심지원

- 주거상향(공공임대 입주) 확대
- 특정바우처 등 월세 지원
- 장기안심주택 등 보증금 지원

### 안심동행

- 민관협력전담 플랫폼 구축
- 지역사회 네트워크 활용
- NPO·기업 사회공헌 연계

자료/서울시

## 2026년까지 1만6400가구 공급 반 지하 매입, 지하층 비주거용 전환 노후 고시원 서울형 공공기숙사로

서울시는 주거취약계층의 일상과 안전을 보듬기 위해 침수이력이 있는 반 지하주택을 사들이는 등 '주거안전망 종합대책'을 마련해 추진한다고 30일 밝혔다.

시는 침수·화재 등 여러 위험에 노출된 반 지하·고시원·옥탑방 같은 취약주택을 안전하고 쾌적한 '안심주택'으로 바뀌어나갈 계획이다.

반 지하 주택은 매입이나 준비를 통해 점진적으로 줄여나간다. 침수 이력이 있는 반 지하를 우선적으로 사들인다.

시는 매입한 반 지하를 신축하거나 기존의 지하층은 비주거용으로 전환, 지상층은 임대주택으로 활용해 주거취약계층이 최우선으로 입주할 수 있도록 할 예정이다. '안심주택'은 2026년까지 1만6400호 공급을 목표로 한다.

개별 신축이 어렵거나 주변과 공동개발을 원하는 경우에는 '반 지하 주택 공동개발'을 추진한다. 기존 주택의 반 지하를 없애는 대신 용적률 완화 등 인센티브를 제공하고, 용적률 완화로 늘어난 물량은 공공임대주택으로 우선 매입해 기존 세입자의 재입주를 돕는다.

스프링클러·피난통로 확보 같은 안전기준, 최소면적 등 주거기준을 충족하는 민간 소유 고시원을 서울시가 '안심 고시원'으로 인증한다. 고시원 리모

델링 비용을 지원해 참여를 유도하는 한편 노후 고시원을 사들여 리모델링하거나 정비사업 공공기숙사로 확보한 부지를 활용해 1~2인 가구를 위한 '서울형 공공기숙사' 건립을 추진한다.

옥탑방은 최저 주거기준에 맞게 개선한다. 장애인, 독거노인, 아동 동반 가구가 거주 중인 옥탑방을 대상으로 구조, 단열, 피난 등 건축·안전기준에 맞게 수리하는 비용을 지원한다. 판잣집·비닐하우스 등 '비정상 거주'에 살고 있는 주거취약계층이 화재 등에 노출되는 일을 막기 위해 공공임대주택 이주, 이른바 '주거상향'을 적극 지원한다.

구릉·성취·재건마을에 여전히 남아 있는 판잣집과 비닐하우스에 사는 1500여 가구가 공공임대주택으로 이주

할 수 있도록 상담을 포함한 전 과정을 'SH 주거안전종합센터'가 돕는다. 이주가 결정되면 주거비, 이사비, 생필품도 지원한다.

이와 함께 시는 주거취약계층이 목돈 마련 부담 때문에 이사를 못 하는 일이 없도록 전·월세 보증금을 무이자 지원 하는 '장기안심주택'의 지원 한도를 확대한다. 반 지하 거주자의 지상층 이주를 지원하기 위해 신설한 '반 지하 특정 바우처'는 대상자 선정을 신속하게 진행해 12월 말부터 지급을 시작한다.

/김현정 기자 hjk1@metroseoul.co.kr



유튜브(메트로신문) 동영상 제공



# 삼성전자, 하수처리수 반도체 생산에 활용

## 환경부·지자체와 하수 재활용 MOU 패러다임 변화...물 부족 해결에 기여

삼성전자가 사용량이 크게 늘어날 용수를 하수로 대체할 수 있게 됐다.

삼성전자는 30일 경기도 5개시와 환경부, 한국수자원공사 등과 하수처리수 재이용 활성화를 위한 업무협약을 체결했다.

삼성전자는 친환경경영전략을 통해 2030년까지 물 취수량 증가를 '제로화' 하겠다는 계획을 밝힌 상황, 두배 가량 늘어날 농업용수를 확보해야만 했다.

삼성전자는 이번 협약으로 수원과 용인, 화성과 오산시 등 공공하수처리장 방류수를 삼성전자 기흥과 화성, 평택



삼성전자 평택캠퍼스 전경. /삼성전자

사업장에 공급받을 수 있게 됐다. 재처리수를 통해 공급용수 수준으로 정화하며, 삼성전자는 추가 공정으로 초순수로 만들어 반도체 생산에 사용하게 된다.

삼성전자가 공급받을 용수는 하루에 만 약 47만4000톤, 연간으로는 1억7300

만톤에 달할 것으로 예상된다. 이를 통해 자연에서 추가 취수를 늘리지 않으면서 물 부족 문제 해결에도 기여할 것으로 기대된다.

삼성전자는 이 밖에도 취수량 증가를 억제하기 위해 노후 설비 교체, 제조공정 개선, 신기술 개발 등 용수 사용량 최적화 활동과 취수량 저감을 위한 다양한 노력을 지속할 예정이다.

삼성전자 DS부문 경계현 대표이사는 "깨끗한 물을 필요로 하는 반도체 산업에서 하수 재이용수를 사용한다는 것은 큰 패러다임의 변화"라며, "혁신적인 용수 재이용 기술을 개발해 정부, 지자체와 수자원 보전을 위해 함께 노력해 나갈 것"이라고 말했다. /김재용 기자 juk@

# 외국인 관광객도 스마트폰으로 '택시 호출'

## 서울시, 새싹기업에 개발 지원 내년부터 모바일 앱 정식 출시

서울시와 서울관광재단은 관광새싹기업의 외국인 관광객 모바일 택시 호출 서비스 개발을 지원했다고 30일 밝혔다.

외국인 관광객 대상 여행 정보를 제공하는 새싹기업 라이크어로컬(LIKE A LOCAL)은 프리미엄 대형 택시 호출 플랫폼인 아이.엠(i.M)택시와 협력한다.

양사는 올해 상반기부터 협력 논의를 추진했다. 현재는 기술개발을 완료하고 내년 모바일 앱 버전의 정식 서비스 출시를 위해 내달 31일까지 웹페이지에서 시범서비스를 진행한다. 시범서비스는 외국인 관광객을 대상

으로 영어·중국어(간)·중국어(번)·일본어의 총 4개 언어로 진행되며, 시범서비스 동안 아이.엠택시에서 최대 1만원 할인권(1인 1회 한정, 한정 수량)을 제공한다.

웹페이지 상담창에서 목적지를 입력 후 GPS 기반 위치 또는 이용자가 직접 지정할 위치를 출발지로 설정하면, 실시간 교통상황을 반영한 거리와 이동 시간이 계산돼 확정 요금이 안내된다. 손님이 확정 요금을 선결제하면 탑승 정보가 기사에게 한국어로 자동 번역돼 전송된다.

인공지능 기반의 실시간 여행 일정 추천 B2B 기술제공 새싹기업 글로벌러어(GLOBALEUR)는 티머니에서 운영하는 택시 브랜드 '티머니onda 택시'와 협력한다. /김현정 기자

# 고양시, 도로정비평가 최우수 기관 선정

## 도비지원금 6000만원 지원

고양특례시(시장 이동환)가 경기도에서 경기도 31개 시·군을 대상으로 실시한 '2022년 시·군 도로정비평가'에서 최우수 기관으로 선정되어 도비지원금 6000만원을 지원받았다고 30일 밝혔다.

고양시는 평가를 통해 교통혼잡개선, 노후 도로 포장·보수, 배수시설 정비, 제설 대책 등에서 우수성을 인정받았다. 시는 교통혼잡지역을 자체 발굴하여 장항사거리 일원 등 올해 총 16개

소의 혼잡지역을 개선했다.

고양시는 보행자 안전과 심미성을 모두 갖춘 보도 환경을 조성하는 것에도 힘써왔다. 고양시는 기존에 사용하고 있던 인조화강블록을 벗어나 다양한 소재와 패턴 구성이 가능한 기능성·디자인 블록 등을 적극 활용하고 있다.

시는 지난 집중호우에 따른 수해 복구 사업을 실시하고 내년도 수해 대책을 마련해 사전에 대비하고 있다. 또한 겨울철 체계적인 제설 대책 또한 준비하고 있다. /경기·안성기 기자 ask9990@

# 서울시 미세먼지 계절관리제 5등급 차량 운행제한

서울시는 이번달부터 내년 3월까지 '4차 미세먼지 계절관리제'를 시행한다고 30일 밝혔다.

해당 기간 서울에서 배출가스 5등급 차량을 운행할 수 없게 된다. 5등급 차량 단속 시간은 토·일요일과 공휴일을 제외한 평일 오전 6시부터 오후 9시까지다. 전국 5등급 차량 중 저공해 조치를 하지 않은 차량이 적발될 경우 1일 10만원의 과태료가 부과된다. /김현정 기자

오늘의 날씨

해돋이 / 07:28 | 해질 / 17:14

12월 1일 (木) 음력: 11월 8일

수도권 날씨: -9 ~ -7°C

운동 지수: [Progress bar]

빨래 지수: [Progress bar]

세차 지수: [Progress bar]

외출 지수: [Progress bar]

지역별 날씨: 연천 -12/-2, 동두천 -11/0, 가평 -13/0, 파주 -13/-1, 서울 -9/-1, 양평 -10/0, 인천 -7/-1, 수원 -8/-1, 용인 -8/-1, 평택 -10/0

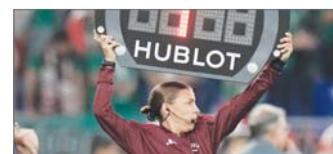
·자료제공: Kweather 케이웨더(주) www.kweather.co.kr

# 바스타비 TV와 함께하는 메트로 뉴스



▲메시 vs 레반도프스키...16강 놓고 운명적 맞대결  
▲조규성, 유럽 이적하나...페네르바체·렌 관심 /사진 뉴시스

▲AFC "韓 16강행 만만찮지만 불가능은 아냐"  
▲韓 16강 탈락 위기에 김민재·조규성·이강인에 눈독



▲김시환·김비오, 아시안투어 1위 자리 놓고 '진검승부'  
▲프라파르, 월드컵 본선 주심 맡아...이번에도 여성 심판 새 역사 /사진 뉴시스