



힐스테이트e편한세상문정 단지내 조경 전경



# 곤충·나비·새 노니는 수생비오톱 대왕참나무·소나무 '숲세권' 만끽

## 아파트의 미학(美學)

### 힐스테이트e편한세상문정

깔끔하고 멋스러운 외관 자랑  
태양광 발전 등 첨단·자연 조화  
다양한 테마 어린이 놀이터 설치

최근 방문한 서울 송파구 문정동 '힐스테이트e편한세상문정(힐이문)'. 9월부터 입주를 시작한 신축단지답게 은색의 '힐스테이트 로고'가 부각된 커다란 문주가 세련된 분위기를 연출했다. 깔끔하고 멋스러운 외관을 자랑하는 단지의 입구에는 작은 정원이 조성돼 있었다.

힐이문은 지하철 8호선 문정역, 5호선 개롱역에서 걸어서 20분 거리에 있다. 송파법조타운이 도보 20분 거리에 있고 위례신도시가 가까워 이미 조성된 인프라를 누리기가 편리하다.

송파 가든파이드까지 25분, 롯데마트 17분 거리다. 문정초등학교와 중학

교, 송파중학교, 문정고등학교 등이 도보 10분 거리에 위치해 있다.

문정동 일대 주택재건축 정비사업을 통해 공급된 단지는 지하 2층~지상 최고 18층, 14개동, 1265세대 규모로 조성됐다. 전용면적 ▲49㎡ ▲59㎡ ▲74㎡ 등 소형 타입 위주로만 공급됐다.

시공사인 현대엔지니어링과 DL이앤씨는 입주자를 위해 전 세대를 남향 위주로 배치해 채광과 통풍을 극대화했다. 전용면적 84㎡는 4베이(Bay) 판상형 구조로 설계돼 맞통풍이 가능하고, 환기가 용이하다.

다양한 첨단 시스템도 적용된다. 덕트 세척이 가능한 환기 시스템 및 태양광 발전 시스템, 빔열 재활용 시스템, 전력회생형 엘리베이터 시스템, 관리비 절감을 위한 에너지 절감 시스템이 설치된다.

단지는 입주자에게 쾌적한 환경을 제공하기 위해 주차장 전체를 지하화한 것이 눈에 띄었다. 주차 공간은 입주자들의 편의성을 고려해 총 1431대(가구당 1.13대)의 넉넉한 주차 공간을 확보했다.

타워형이 위치한 라인에는 커튼월

룩의 외관 디자인을 선보여 단지의 고급스러움이 느껴지는 '힐스테이트e편한세상문정'은 단지만의 조경이 눈에 띄었다.

조각상 '블록 패밀리(Block Family)'는 단순히 조각으로 꾸며지기보다 사람들이 함께 모여 공감대를 형성하고 같이 즐길 수 있는 장으로서의 공간을 기대했다. 다양한 연령대의 사람들이 모이고 지나며 이야기 할 수 있는 공간이 되기를 바라는 마음으로 조성됐다.

또 다른 조각상 '행복 찾아 꿈 찾아'는 한적한 물가에서 시간을 보내는 아름다운 두루미의 모습에서 영감을 받은 작품이다. 두루미의 검정색 부분을 파스텔톤 붉은색 계열로 바꿔 잔디 공간과도 잘 어울린다. 모든 감상자들이 각자 원하는 꿈과 행복을 찾길 바라는 마음이 담긴 작품이다.

작품 옆에는 수생비오톱이 있었다. 깨끗한 물에서 다양한 수생식물이 살아가는 공간을 만들어냈다. 곤충과 나비와 새들이 찾아올 수 있도록 터전을 만들고 여러 식물을 심었다. 휴게 공간도

함께 만들어 자연 경관을 보며 휴식할 수 있다.

숲세권 아파트로서 단지 내 소나무, 대왕참나무 등 다양한 나무가 심어져 있는 웰니스가든, 그리고 단지 바로 앞에 장지공원이 있어 근처 외곽 순환도로의 소음과 분진을 차단한다.

동심 가득한 놀이요소와 공간 연출로 아이들의 활발한 신체 활동을 유도하는

다양한 테마의 놀이터가 설치돼 어린이에 대한 배려도 엿보였다.

단지 내 커뮤니티시설로는 실내골프장, 피트니스센터, 독서실, 스터디룸, 작은도서관, 문화센터, 시니어룸 등이 있다. 어린이집도 자리 잡고 있어 아이를 키우는 신혼부부에게 좋은 여건을 만들어주고 있었다.

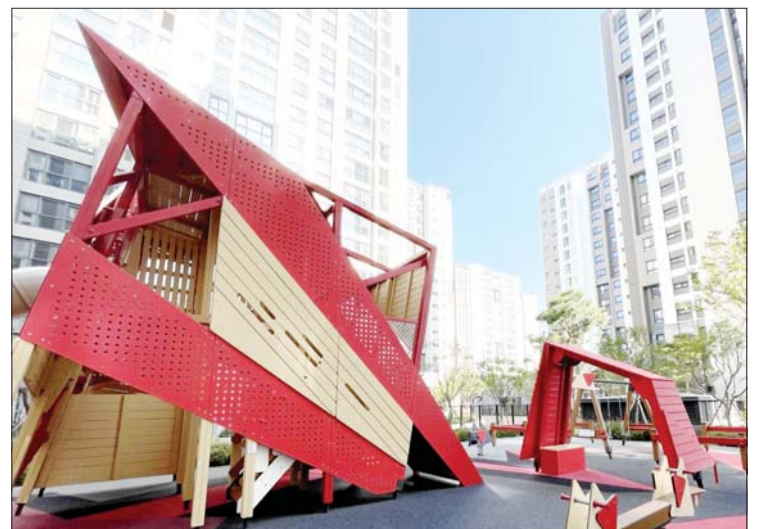
/전지원 기자 jjw13@metroseoul.co.kr



조각상 '행복 찾아 꿈 찾아'.



조각상 '블록 패밀리'.



어린이 놀이터.

/전지원 기자