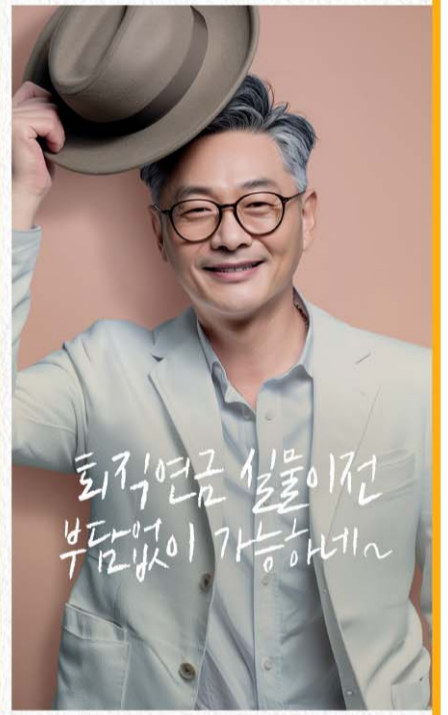


KB금융그룹 | 국민의 평생 금융파트너

세상을 바꾸는 금융



퇴직연금 대이동의 시대, 든든한 당신의 노후 KB국민은행과 함께하세요



퇴직연금이 궁금할 땐 'KB스타연금' 유튜브로 확인

※이 퇴직연금은 예금자보호법에 따라 예금보호 대상 금융상품으로 운용되는 적립금에 대하여 다른 보호상품과는 별도로 1인당 "5천만원까지" (운용되는 금융상품 판매회사별 보호상품 합산) 보호됩니다. ※당사는 퇴직연금에 관하여 충분히 설명할 의무가 있으며, 투자자는 투자에 앞서 그러한 설명을 충분히 들으시기 바랍니다. ※본 계약을 체결하기 전에 상품설명서 및 약관을 읽어 보시기 바랍니다. ※퇴직연금 계약기간 만료 전 중도해지하거나 계약기간 종료 후 연금 이외의 형태로 수령하는 경우 세액공제 받은 납입원금 및 수익에 대해 기타소득세(16.5%) 세율이 부과될 수 있습니다. ※과세기준 및 과세방법은 향후 세법개정 등에 따라 변동될 수 있습니다. ※기타 자세한 내용은 퇴직연금 운용센터 (1599-0099)로 문의하시거나 KB국민은행 홈페이지(www.kbstar.com)를 참조하시기 바랍니다. ※한국금융투자협회 심사필 제24-04440호 (2024-10-30~2025-09-30) ※KB국민은행 준법감시인 심의필 제2024-5215호(2024.10.29.), 광고물 유효기간 2024.10.30.~2025.09.30.까지