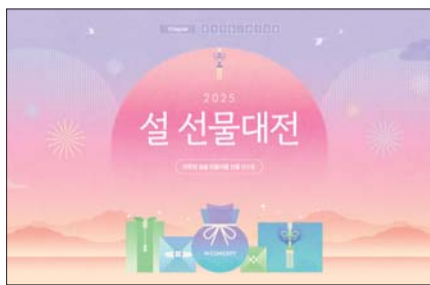


최대 83% 할인... e커머스, 뷰티·액세서리 물량 푼다

컬리 20일까지 '뷰티컬리페스타' 라 메르 등 460여개 브랜드 참여

W컨셉 28일까지 '설 선물대전' 설화수 등 선물전용 포장상품 준비

롯데온 크리스찬 디올 뷰티 맞손 '플라워 가든 메이크업 컬렉션' 선보



W컨셉의 설 선물대전 기획전 관련 포스터(왼쪽 위부터 시계방향), 롯데온의 'NEW 디올 플라워 가든 메이크업 컬렉션' 관련 상품, 컬리의 새해 첫 '뷰티컬리페스타' 개최 관련 포스터. /각사

국내 e커머스 업계가 뷰티와 액세서리 제품군을 강화하며 새해 수요 공략에 나선다. 마트가 식품 위주의 새해 선물 상품에 주력하는 반면, e커머스 업체들은 뷰티와 액세서리 상품을 통해 새해 맞춤형 선물을 찾는 고객 수요를 적극적으로 공략하고 있는 것으로 풀이된다.

13일 업계에 따르면, e커머스 업체들은 새해를 맞아 뷰티와 액세서리 상품군을 중심으로 대규모 할인전을 열거나 명품 뷰티 신상품을 단독 론칭하며 소비자 공략에 박차를 가하고 있다.

가장 먼저 컬리는 새해맞이 첫 뷰티 빅세일인 '뷰티컬리페스타'를 이달 20일까지 진행한다.

컬리는 이번 페스타를 통해 보습케

어, 안티에이징, 홈에스테틱 등 다양한 카테고리의 3500여 개 상품을 최대 83% 할인가에 선보인다. 달바, 라 메르, 라로슈포제 등 460여 개 브랜드가 참여한다.

특히, 컬리는 이번 행사에서 미국 화장품 브랜드 크리니크의 'NEW 이븐베터 크리니컬 다크 스팟 클리어링 세럼'을 단독으로 선보인다. 구매하는 용

량에 따라 동일 라인의 로션을 증정품으로 제공한다는 게 컬리 측 설명이다.

컬리 신규 입점 브랜드 상품도 준비됐다. 테라비코스, 스와니코코, 탈리다 쿼 등 신규 브랜드가 페스타에 참여해 '히알루론산 3000 링클 앰플 패드', '웍타이드 아이크림·페이스 크림'과 같은 주요 제품을 선보인다.

컬리 관계자는 "올해 첫 뷰티컬리페

스타는 보습케어와 안티에이징에 효과적인 크림, 앰플, 에센스 등을 중심으로 구성했다"며 "새해를 맞아 가족, 연인, 친구에게 선물하기 좋은 상품들을 준비한 만큼 즐거운 쇼핑 경험을 기대한다"고 말했다.

W컨셉 역시 이달 28일까지 '설 선물대전'을 열고 뷰티 및 액세서리 상품을 위주로 맞춤형 명절 선물세트를 선보인다.

W컨셉 측에 따르면, 뷰티와 액세서리 상품을 중심으로 설화수, 오니스트, 오블라 등 인기 브랜드 선물 전용 포장 상품을 준비했다. 이 외에도 3만~10만 원대의 선물세트를 제안하고, 명절 연휴 전까지 받을 수 있는 빠른 배송 상품 코너를 마련해 쇼핑 편의성을 높였다는 게 W컨셉 측 설명이다.

백세진 W컨셉 온사이트 플래닝팀장은 "민족 대명절 설을 맞아 감사한 마음을 전할 수 있는 큐레이션 행사를 준비했다"며 "이번 설에는 더블유컨셉이 제안하는 상품들로 특별한 선물을 준비하길 바란다"고 전했다.

한편, 롯데온은 명품 브랜드의 뷰티 컬렉션을 단독 론칭하며 새해맞이 뷰티 제품군 강화에 나섰다.

롯데온은 크리스찬 디올 뷰티와의 전략적 파트너십을 통해 '2025 NEW 디올 플라워 가든 메이크업 컬렉션'을 단독으로 선보인다.

이번 컬렉션은 파스텔 톤 색상을 중심으로 한 봄 메이크업 룩을 연출할 수 있는 제품들로 구성됐다. 컬렉션은 'NEW 디올쇼 5 콜러르 - 936 스위트 부케', 'NEW 어딕트 립 맥시마이저-091 스위트 아이리스', 'NEW 루즈 블러쉬 - 831 피치 페탈', 'NEW 어딕트 립스틱 - 721 로즈 페탈' 총 4가지로 구성됐다.

롯데온 유나연 브랜드뷰티팀장은 "이번 NEW 디올 플라워 가든 메이크업 컬렉션뿐 아니라 추후에도 크리스찬 디올 뷰티와의 협업을 통해 차별화된 상품과 고객 경험을 지속적으로 선보일 계획"이라고 말했다.

실제 e커머스의 뷰티 및 액세서리 제품군 매출은 지속적인 상승세를 보이고 있다. 통계청에 따르면, 지난해 11월 기준 패션용품 및 액세서리 모바일쇼핑 거래액은 전월 대비 6.3% 증가했으며, 화장품 역시 같은 기간 4% 성장세를 보인 것으로 나타났다.

/안재선 기자 wotjs4187@metroseoul.co.kr

“설 명절 ‘홍삼톤’으로 건강을 선물하세요”

정관장, 10년 간 누적매출 1조 돌파
축구선수 황희찬 '피로관리법' 유명



정관장 홍삼톤 골드. /KGC인삼공사

건강기능식품에서 부동의 1위는 단연코 홍삼이 압도적이다. 식품의약품안전처가 인정한 홍삼의 기능성은 '피로 개선', '면역력 증진', '혈행개선', '기억력 개선', '항산화' 등이다. 홍삼 하나만 섭취해도 다양한 기능성을 한 번에 충족할 수 있다.

이러한 기능성 덕분에 정관장 '홍삼톤'은 명절 시즌 가장 사랑받는 제품으로 손꼽힌다. 특히 가성비를 충족하는 가격 대비 프리미엄 제품까지 다양한 라인업으로 구성되어 인기를 끌고 있다.

13일 KGC인삼공사에 따르면 1993년에 출시된 정관장 '홍삼톤'은 홍삼농축액에 다양한 생약재를 더한 복합 한방 브랜드로 누구나 편하게 섭취할 수

있다. 특히 피로가 누적된 현대인들이 늘어남에 따라 2011년 연 매출 1000억 원을 돌파한 후, 한 해 100만 세트가 판매되는 정관장의 대표 스테디셀러로 떠올랐다. 최근 10년간 누적 매출은 1조원을 넘어섰으며 이는 정관장 '홍삼정'에 이어 두 번째로 많은 매출 기록이다.

지난해 12월에는 더욱 부드러운 풍미로 업그레이드 된 '홍삼톤'과 '홍삼톤 골드'를 리뉴얼 출시했다. '홍삼톤 골드'는 홍삼농축액에 3가지 귀한 버섯과

10가지 전통 소재(부원료)를 더한 제품으로 오랜 시간 내려온 선조들의 지혜와 정관장의 정성을 조화롭게 더해 진한 홍삼의 기운을 느낄 수 있다.

특히 출원을 완료한 KGC인삼공사만의 'BT(Better Taste)공법'도 적용해 홍삼 함량은 그대로 유지하면서, 홍삼 고유의 맛과 향을 더욱 부드럽게 즐길 수 있다. 전통적 처방을 현대적으로 재해석한 '모던한방' 디자인 콘셉트로 패키지도 새롭게 단장했다.

'홍삼톤'은 국가대표 축구 선수 황희찬의 피로 관리법으로도 유명하다. 지난 5월 중학생때부터 체력관리를 위해 '홍삼톤'을 애용한 황희찬 선수를 멤버서더로 발탁해 '황희찬의 체력 관리 습관' 캠페인을 전개하며 피로 전문 브랜드로써 인지도를 더욱 강화했다.

/신원선 기자 tree6834@

KT&G, 우즈베크에 법인 '유라시아 공략'

에세 브랜드 총 2.7억 개비 판매

지'는 수출물량 중 64%를 차지하며 시장의 호응을 얻었다.

KT&G가 현지 사업 체제를 통한 본격적인 해외 시장 확대와 수익성 제고를 위해 우즈베키스탄에 법인을 설립하고 유라시아 지역 경쟁력 강화에 나선다.

2023년 우즈베키스탄에 사무소를 설립한 KT&G는 글로벌 판매 1위 초슬림 담배 브랜드 '에세(ESSE)'의 현지 맞춤형 제품 수출로 시장을 개척해왔다.

이에 지난해 우즈베키스탄에서 '에세' 브랜드 7개 제품은 총 2.7억 개비에 달하는 판매량을 기록했으며, 이 중 KT&G의 스테디셀러 제품인 '에세 체인

KT&G는 이번 우즈베키스탄 사무소의 법인 전환을 통해 장기적으로 유라시아 권역에서 경쟁력을 키워갈 계획이다. 이에 현지 인력 규모를 4배 이상 늘리고, 세부 영업망 구축으로 유통 커버리지를 확대해 시장 내 입지를 강화할 방침이다.

또한 초슬림 담배 비중이 꾸준히 상승하고 있는 우즈베키스탄 시장에서 '에세'를 대표 브랜드로 육성하고, 적극적인 시장 확장을 통해 매출 및 수익 확대에 나설 전망이다. /신원선 기자

호주 대형마트에 비비고 만두 등 추가입점

CJ제일제당, IGA 매장서 6종 선보
현지 대형마트 4위, 1300개 매장 보유

위 마트 '울워스(Woolworths)', 2위 마트 '콜스(Coles)'를 합치면 호주 내 매장 수가 약 3300개에 가깝다. 이는 호주 주요 대형 유통업체(1위~4위) 매장 수의 80%가 넘어 소비자들이 더욱 쉽게 비비고 K-푸드를 경험할 수 있을 것으로 기대된다.

자유진 CJ제일제당 오세아니아법인은 "현지에서 주로 이용하는 대형 유통채널을 중심으로 판매를 빠르게 확대하고 있다"며, "호주 전역으로 촘촘한 판매망을 구축해 고객들이 어디에서나 비비고를 맛볼 수 있도록 할 것"이라고 말했다. /신원선 기자

CJ제일제당은 호주 대형마트 체인인 'IGA'에서 비비고 제품 판매를 시작한다고 13일 밝혔다. 입점 제품은 비비고 흡스타일 만두 3종(돼지고기, 돼지고기 & 김치, 야채)와 찐만두 2종(돼지고기, 돼지고기&김치), 치즈 핫도그 등 총 6종으로 이번달부터 순차적으로 IGA 매장에 선보일 예정이다.

IGA는 호주 4위 대형마트로 현지에서 1300개 이상의 매장을 보유하고 있다. 여기에 CJ제일제당이 기존에 입점한 1

G마켓 SSG닷컴 상품 연동판매

신세계그룹 계열 이커머스 G마켓이 SSG닷컴에 우수 상품을 연동해 판매한다고 13일 밝혔다.

G마켓에 따르면, 이번 SSG닷컴과의 우수 상품 연동으로 판매 고객은 새로운 판매 채널 확보 기회를 얻게 됐다.

이번 상품 연동은 G마켓의 판매 관리 사이트인 이에스엠 플러스(ESM PLUS)를 통해 이뤄지는 서비스다. G마켓에 등록된 상품이 그대로 SSG닷컴에 노출될 뿐만 아니라 상품 정보 수정 및 배송, 고객 문의 답변 등도 연동 시스템으로 간편하게 해결할 수 있다는 게 G마켓 측 설명이다. /안재선 기자

현대백 "정지선 회장님과 포토카드 '찰칵'"

사옥서 디지털 포토카드 부스 운영
본사직원 800여명 사진촬영 참여



현대백화점 직원들이 AI로 구현된 정지선 현대백화점그룹 회장과 찍은 디지털 포토카드를 손에 들어보고 있는 모습. /현대백화점그룹

현대백화점그룹이 지난 9일부터 이틀간 인공지능(AI) 기술로 정지선 현대백화점그룹 회장의 얼굴을 본떠 만든 가상 이미지를 바탕으로 한 디지털 포토카드 부스를 운영했다고 13일 밝혔다.

현대백화점그룹에 따르면, 포토카드 부스는 서울 강남구에 있는 현대백화점 본사 사옥 1층에 마련됐으며 사옥 근무 전체 직원 800여 명이 사진 촬영에 참여했다.

특히, 현실 세계에 가상 이미지를 덧입히는 증강현실(AR) 기술이 적용된 포토카드를 통해 직원들은 본인이 원하는 실감나는 포즈로 촬영하고, 소장도 가능하다는 부분에서 높은 호응을 보였다. 이는 현대백화점그룹 측 설명이다.

AR 포토카드 부스에는 턱시도 차림

으로 작은 폭죽을 든 정 회장이 사진 배경으로 연출돼, 직원들이 함께 사진과 영상을 촬영할 수 있도록 기획됐다.

/안재선 기자